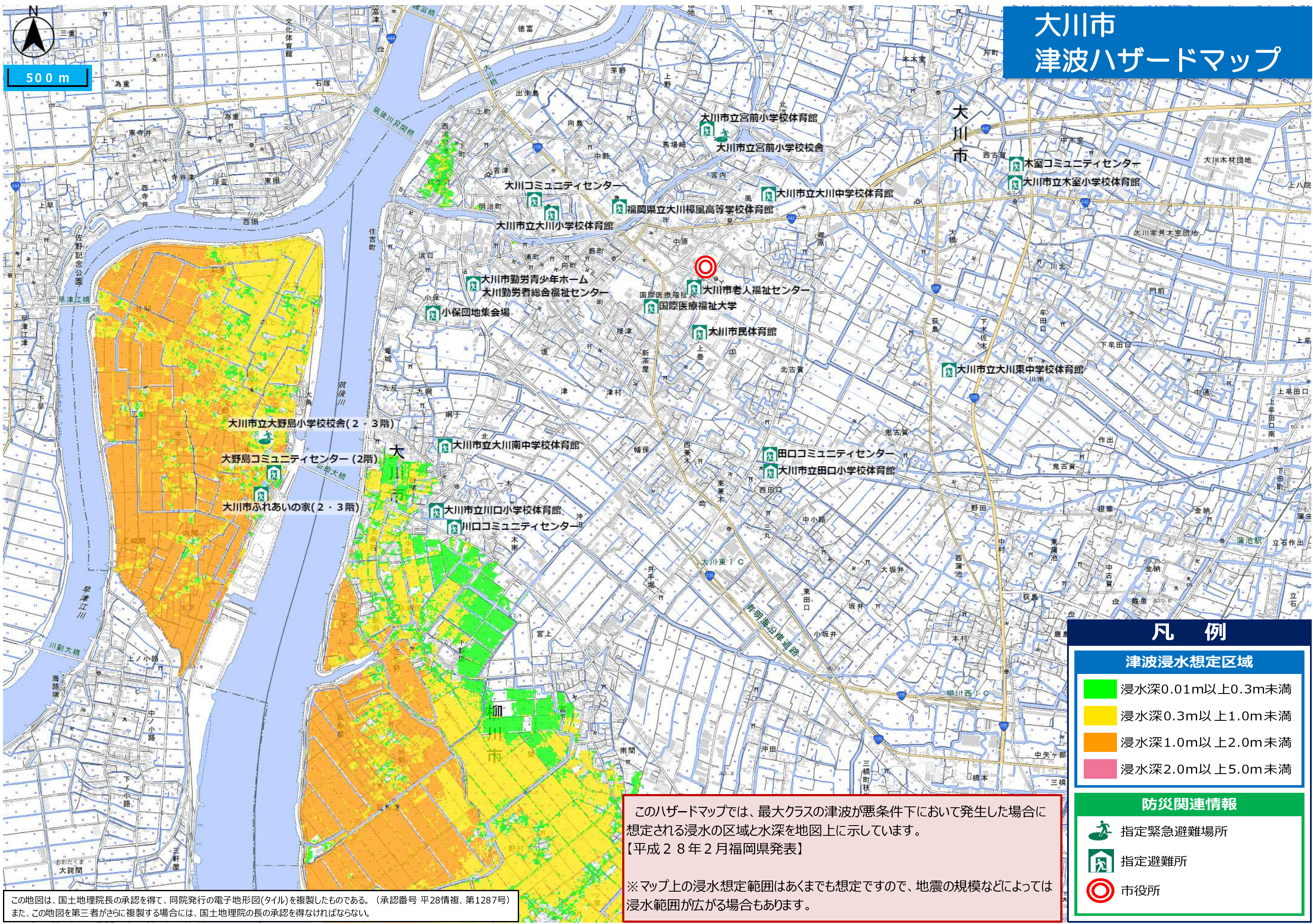
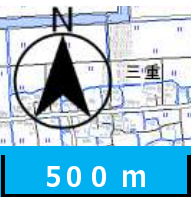


大川市 津波ハザードマップ



凡 例	
津波浸水想定区域	
	浸水深0.01m以上0.3m未満
	浸水深0.3m以上1.0m未満
	浸水深1.0m以上2.0m未満
	浸水深2.0m以上5.0m未満

防災関連情報	
	指定緊急避難場所
	指定避難所
	市役所

このハザードマップでは、最大クラスの津波が悪条件下において発生した場合に想定される浸水の区域と水深を地図上に示しています。
【平成28年2月福岡県発表】

※ マップ上の浸水想定範囲はあくまでも想定ですので、地震の規模などによっては浸水範囲が広がる場合もあります。

この地図は、国土地理院長の承認を得て、同院発行の電子地形図(タイル)を複製したものである。(承認番号 平28情複、第1287号)
また、この地図を第三者がさらに複製する場合には、国土地理院の長の承認を得なければならない。