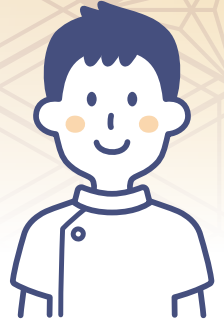


# 大川市

## 在宅医療・介護マップ



… 最期まで自分らしく暮らすために  
在宅医療という選択肢があります …

在宅を望む方の願いをかなえるため

本市では在宅医療・介護連携の取り組みを進めています。

退院後の療養をお考えの方、通院が困難な方など、  
在宅での医療や介護が必要な方へ相談窓口や医療機関等  
の情報を掲載しています。



大川市イメージキャラクター  
「モッカくん」と「モクミちゃん」

# 大川市医療機関情報

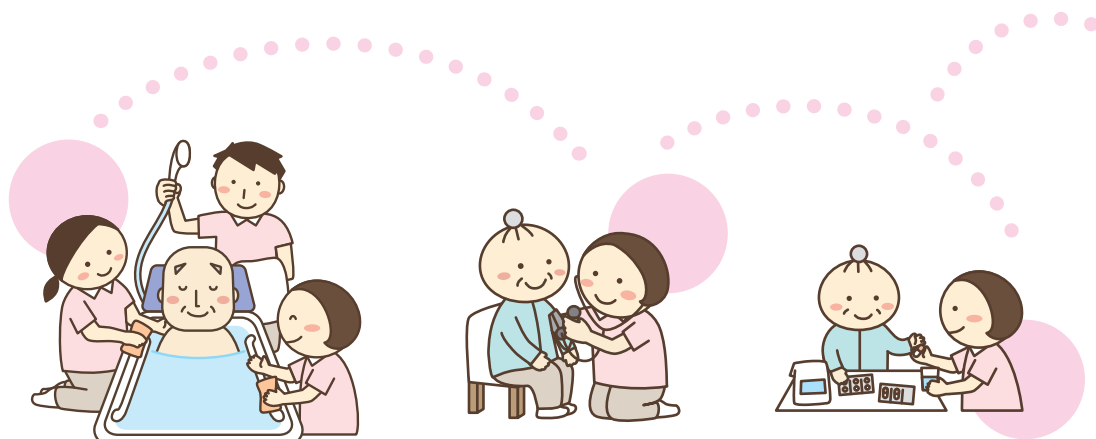
○可 ・ △要相談 ・ ×不可

※○△×の標記はあくまでも在宅医療に対応するものです。

地図番号	医療機関名 住所 電話番号 FAX 番号	訪問診療	在宅看取り	急変時対応	緩和ケア	寝たきり高齢者	小児患者	胃ろう管理	褥瘡処置	在宅酸素	人工呼吸器	認知症	精神疾患	面談	担当者会議
①	<b>足達消化器科・整形外科医院</b> 大川市榎津 332-2 TEL：0944(88)2688 FAX：0944(86)7296	○	△	△	△	△	×	○	○	○	×	×	×	13:00～ 14:00	○
②	<b>有明クリニック</b> 大川市酒見 215-1 おおかわ交流プラザ 3F TEL：0944(85)8080 FAX：0944(85)8082	○	○	○	○	○	×	○	○	○	○	○	×	△	△
③	<b>一ノ瀬医院</b> 大川市下木佐木 375 TEL：0944(88)1830 FAX：0944(88)2162	○	△	△	×	△	×	×	△	×	×	×	×	8:30～ 17:00	○
④	<b>いちのせファミリークリニック</b> 大川市中八院 1247 TEL：0944(86)2366 FAX：0944(87)0994	○	○	○	○	○	○	○	○	○	○	○	○	9:00～ 17:00	○
⑤	<b>今村医院</b> 大川市中古賀 724-1 TEL：0944(86)3010 FAX：0944(86)7263	△	×	×	×	△	×	×	×	△	×	△	×	14:00～ 16:00	△
⑥	<b>おおかわメンタルクリニック</b> 大川市榎津 311-2 TEL：0944(88)1275 FAX：0944(88)1281	×	×	×	×	×	×	×	×	×	×	×	×	×	×
⑦	<b>おの眼科</b> 大川市幡保 157 TEL：0944(88)8366 FAX：0944(88)8376	○	×	×	×	×	×	×	×	×	×	×	×	×	×
⑧	<b>木下総合歯科眼科</b> 大川市上巻 252-1 TEL：0944(85)0600 FAX：0944(87)5836	○	×	×	×	○	○	×	×	×	×	×	×	12:30～ 13:30	△
⑨	<b>くまのみどうクリニック</b> 大川市三丸 485-1 TEL：0944(86)2863 FAX：0944(86)5912	△	×	×	×	×	×	×	×	○	×	×	×	不定期	△
⑩	<b>倉富クリニック</b> 大川市酒見 507-5 TEL：0944(86)4339 FAX：0944(86)5498	×	×	×	×	×	×	×	×	×	×	×	×	×	×

地図番号	医療機関名 住所 電話番号 FAX 番号	訪問診療	在宅看取り	急変時対応	緩和ケア	寝たきり高齢者	小児患者	胃ろう管理	褥瘡処置	在宅酸素	人工呼吸器	認知症	精神疾患	面談	担当者会議
11	<b>蔵本医院</b> 大川市榎津 416-1-1 TEL : 0944(86)2368 FAX : 0944(86)7266	○	×	×	×	○	×	×	×	×	×	×	×	15:30～ 17:00	○
12	<b>児玉医院</b> 大川市酒見 486-2 TEL : 0944(86)2373 FAX : 0944(86)7209	△	△	△	△	△	△	×	×	×	×	△	×	14:00～ 18:00 木曜不可 日程による	△
13	<b>酒井小児科内科医院</b> 大川市榎津 261-1 TEL : 0944(87)2200 FAX : 0944(87)2201	○	△	△	△	△	△	△	△	△	×	△	×	9:00～ 13:00 月木金土	○
14	<b>宿里医院</b> 大川市本木室 507-1 TEL : 0944(86)4069 FAX : 0944(86)7363	○	△	△	×	○	×	×	○	○	×	○	×	不定期	△
15	<b>高木病院</b> 大川市酒見 141-11 TEL : 0944(87)0001 FAX : 0944(87)9310	×	×	×	×	×	×	×	×	×	×	×	×	×	×
16	<b>高宮クリニック</b> 大川市一木 571 TEL : 0944(86)2812 FAX : 0944(86)2865	○	△	△	△	△	×	○	○	○	×	○	×	13:00～ 14:00	○
17	<b>道海クリニック</b> 大川市道海島 658-2 TEL : 0944(88)0707 FAX : 0944(88)0707	×	×	×	×	×	×	×	×	×	×	×	×	施設対応 のみ	×
18	<b>中村眼科医院</b> 大川市酒見 11-3 TEL : 0944(87)1618 FAX : 0944(87)7260	○	×	×	×	×	○	×	×	×	×	×	×	13:00～ 14:00	×
19	<b>ひさしたかし整形外科 クリニック</b> 大川市幡保 157 TEL : 0944(87)5539 FAX : 0944(87)5541	×	×	×	×	×	×	×	×	×	×	×	×	×	×
20	<b>平田医院</b> 大川市新田 256-1 TEL : 0944(86)2859 FAX : 0944(86)2899	○	×	△	×	×	△	×	×	○	×	△	×	14:00～ 16:00	×

地図番号	医療機関名 住所 電話番号 FAX 番号	訪問診療	在宅看取り	急変時対応	緩和ケア	寝たきり高齢者	小児患者	胃ろう管理	褥瘡処置	在宅酸素	人工呼吸器	認知症	精神疾患	面談	担当者会議
21	<b>福田病院</b> 大川市向島 1717-3 TEL : 0944(87)5757 FAX : 0944(87)8627	○	○	△	○	○	△	○	○	○	○	△	×	11:00~ 17:00	○
22	<b>益子皮膚科クリニック</b> 大川市榎津 8-1 TEL : 0944(87)1444 FAX : 0944(87)4688	×	×	×	×	×	×	×	×	×	×	×	×	×	×
23	<b>松田耳鼻咽喉科医院</b> 大川市榎津 280-53 TEL : 0944(88)2100 FAX : 0944(86)7285	×	×	×	×	×	×	×	×	×	×	×	×	×	×
24	<b>溝田医院</b> 大川市大橋 106 TEL : 0944(86)3238 FAX : 0944(86)3086	○	○	×	×	○	○	×	○	○	×	○	×	15:00~ 17:00	×
25	<b>本村産婦人科医院</b> 大川市榎津 294-1 TEL : 0944(86)3603 FAX : 0944(86)6307	×	×	×	×	×	×	×	×	×	×	×	×	×	×
26	<b>よしはら医院</b> 大川市小保 177 TEL : 0944(87)2711 FAX : 0944(88)3149	△	△	△	△	△	×	○	○	○	×	×	×	14:00~ 18:00	△
27	<b>若津内科皮膚科医院</b> 大川市向島 2585-6 TEL : 0944(86)3211 FAX : 0944(89)1045	×	×	×	×	×	×	×	×	×	×	×	×	×	×



# 大川市歯科医院情報

○可 ・ △要相談 ・ ×不可

※○△×の標記はあくまでも在宅医療に対応するものです。

地図番号	医療機関名 住所 電話番号 FAX番号	訪問診療	軽度のう蝕処置	重度のう蝕処置	口腔ケア	摂食嚥下指導	歯髄処置	歯周病処置	義歯作成	面談	担当者会議
①	<b>渥美歯科医院</b> 大川市向島 2353 TEL : 0944(86)2236 FAX : 0944(86)2236	△	△	×	○	○	×	△	△	予約状況による	○
②	<b>石川歯科医院</b> 大川市榎津 14-4 TEL : 0944(86)6222 FAX : 0944(86)6225	○	○	△	○	△	△	○	○	水曜日 14:00~ 17:00	△
③	<b>イマサト歯科クリニック</b> 大川市大野島 2893-2 TEL : 0944(88)3210 FAX : 0944(88)6636	○	○	△	○	○	○	○	○	14:00~ 15:00	△
④	<b>岡歯科医院</b> 大川市榎津 159 TEL : 0944(86)2322 FAX : 0944(86)2299	×	×	×	×	×	×	×	×	×	×
⑤	<b>岡野歯科医院</b> 大川市榎津 280-16 TEL : 0944(86)2701 FAX : 0944(86)2385	×	×	×	×	×	×	×	×	×	×
⑥	<b>柿添歯科クリニック</b> 大川市下木佐木 1142-1 TEL : 0944(86)6844 FAX : 0944(86)6842	○	○	△	○	×	○	○	○	×	×
⑦	<b>こが歯科クリニック</b> 大川市一木 433-1 TEL : 0944(87)8199	△	△	△	△	△	△	△	△	△	×
⑧	<b>木下総合歯科眼科</b> 大川市上巻 252-1 TEL : 0944(86)8888 FAX : 0944(87)5836	○	○	○	○	○	○	○	○	随時	△
⑨	<b>釘崎歯科医院</b> 大川市三丸 836 TEL : 0944(87)0017 FAX : 0944(87)0017	×	×	×	×	×	×	×	×	×	×
⑩	<b>せら歯科医院</b> 大川市一木 366-2 TEL : 0944(89)1666 FAX : 0944(89)1670	○	○	○	○	○	○	○	○	△	○

地図番号	医療機関名 住所 電話番号 FAX 番号	訪問診療	軽度のう蝕処置	重度のう蝕処置	口腔ケア	摂食嚥下指導	歯髄処置	歯周病処置	義歯作成	面談	担当者会議
11	高木病院歯科口腔外科 大川市酒見 141-11 TEL : 0944(87)0591 FAX : 0944(87)9310	×	×	×	×	×	×	×	×	×	×
12	田中歯科医院 大川市榎津 279-1 TEL : 0944(86)2210 FAX : 0944(86)2210	×	×	×	×	×	×	×	×	×	×
13	たなか歯科医院 大川市大橋 434-2 TEL : 0944(87)7410 FAX : 0944(87)7410	×	×	×	×	×	×	×	×	×	×
14	堤歯科医院 大川市小保 171 TEL : 0944(86)2575 FAX : 0944(88)3866	△	△	△	△	△	△	△	△	△	△
15	中島歯科医院 大川市鐘ヶ江 654-11 TEL : 0944(86)8244 FAX : 0944(86)8281	○	○	△	△	△	△	○	△	10:30~ 12:30 15:30~ 19:00	×
16	原田歯科医院 大川市酒見 326・327-2-1 TEL : 0944(87)0033 FAX : 0944(87)0033	○	○	○	○	○	○	○	○	○ 要予約	○
17	松藤歯科医院 大川市酒見 177-3 TEL : 0944(88)2326 FAX : 0944(86)2330	△	○	×	○	△	×	○	○	×	×
18	宮前歯科医院 大川市酒見 452-4 TEL : 0944(88)2648 FAX : 0944(88)2648	×	×	×	×	×	×	×	×	×	×

\*訪問歯科診療を希望される方（かかりつけの歯医者さんがいない、または、かかりつけの歯医者さんが訪問診療を行っていないなど）は下記にお問い合わせ下さい。歯科医師会で歯医者さんをご紹介します。

・「久留米歯科医師会 口腔管理推進室」

TEL 080-7745-2697 月曜から金曜（祝日を除く）9時から12時  
メールアドレス renkei@kurume-dental.or.jp

・「大川三潯歯科医師会」

TEL 0944-33-2215 月曜から金曜（祝日を除く）9時から17時

（状況によりお電話に出られない場合があります。予めご了承下さい。）

ホームページ <https://okawamizuma.sakura.ne.jp/homon.html>



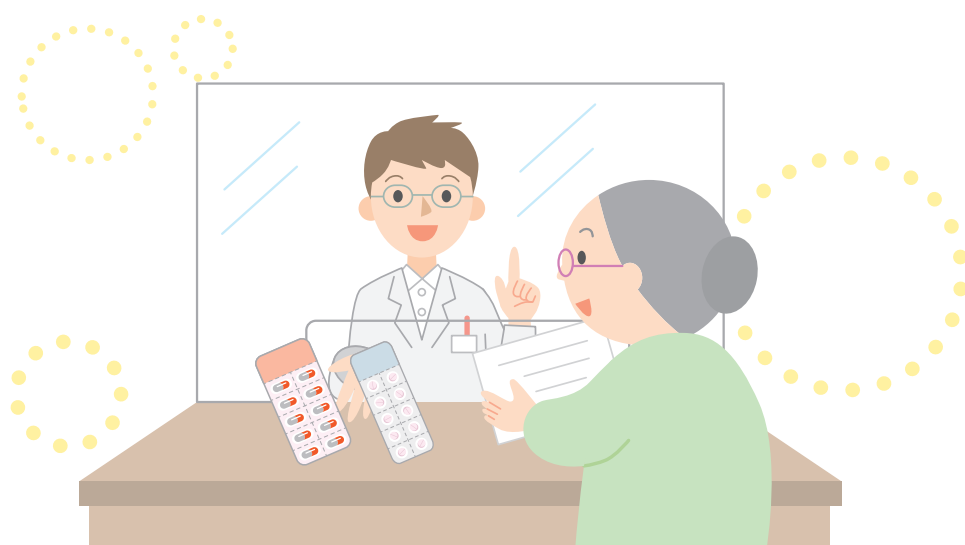
# 大川市調剤薬局情報

○可 ・ △要相談 ・ ×不可

※○△×の標記はあくまでも在宅医療に対応するものです。

地図番号	調剤薬局名 住所 電話番号 FAX番号	在宅訪問	24時間対応	薬一 包化	麻薬小 売 業者免 許	無菌調 剤 (注射薬混 合)	湯煎薬 調剤 ・ 深煎薬	漢方調 剤 キザミ	担当者 会議参 加
①	<b>あおば薬局</b> 大川市三丸 485-11 TEL : 0944(85)7677 FAX : 0944(85)6067	×	△	○	有	×	×	×	×
②	<b>えほん調剤薬局</b> 大川市榎津 280・281 TEL : 0944(85)0552 FAX : 0944(85)0553	○	△	○	有	×	×	×	△
③	<b>おおぞら薬局</b> 大川市中八院 1307-6 TEL : 0944(86)4709 FAX : 0944(86)4276	○	△	○	有	×	×	×	△
④	<b>オトノハ薬局大川店</b> 大川市上巻 252-1 TEL : 0944(85)7492 FAX : 0944(85)7493	○	△	○	有	×	×	×	△
⑤	<b>グリーン調剤薬局</b> 大川市榎津 8-5 TEL : 0944(86)4945 FAX : 0944(86)5177	○	△	○	有	×	×	×	△
⑥	<b>サンアイ調剤薬局大川店</b> 大川市酒見 506 TEL : 0944(89)6223 FAX : 0944(89)6224	○	○	○	有	×	×	×	○
⑦	<b>新田薬局</b> 大川市新田 258-1 TEL : 0944(87)0020 FAX : 0944(87)0020	○	△	○	有	×	×	×	△
⑧	<b>調剤薬局ツルハドラッグ 江頭エーザイ店</b> 大川市幡保 157 TEL : 0944(86)5520 FAX : 0944(87)1855	△	×	○	有	×	×	×	×
⑨	<b>ヒカリ薬局大川店</b> 大川市向島 1714-1 TEL : 0944(87)6111 FAX : 0944(87)6111	△	×	○	有	×	×	×	×
⑩	<b>東町調剤薬局</b> 大川市榎津 236-3 TEL : 0944(85)1171 FAX : 0944(85)1172	○	△	○	有	×	×	×	○

地図番号	調剤薬局名 住所 電話番号 FAX番号	在宅訪問	24時間対応	薬一包化	麻薬小売 業者免許	無菌調剤 (注射薬混合)	湯煎調剤 深煎薬・	漢方調剤 キザミ	担当者 会議参加
⑪	<b>ひなた薬局 小保店</b> 大川市小保 177-4 TEL : 0944(32)9378 FAX : 0944(32)9376	○	△	○	有	×	×	×	△
⑫	<b>平成堂薬局榎津店</b> 大川市榎津 463-1 TEL : 0944(86)4127 FAX : 0944(86)4140	○	△ 転送 電話 対応	○	有	×	×	×	○
⑬	<b>ほのぼの薬局 川口店</b> 大川市一木 571-5 TEL : 0944(89)6100 FAX : 0944(85)3211	○	○	○	有	×	×	×	○
⑭	<b>向島薬局</b> 大川市向島 1576-2 TEL : 0944(87)8920 FAX : 0944(88)8915	○	△	○	有	×	×	×	○
⑮	<b>若津センター薬局</b> 大川市向島 2610-2 TEL : 0944(86)2551 FAX : 0944(86)2551	○	△	○	有	×	×	×	○



# 訪問看護ステーション

○可 ・ △要相談 ・ ×不可

※○△×の標記はあくまでも在宅医療に対応するものです。

地図番号	事業所名 運営法人名 住所 電話番号 FAX 番号	点滴管理	疼痛看護 (麻薬有)	中心静脈栄養	経管栄養	透析 (腹膜透析を含む)	褥瘡処置	ストーマ管理	尿路カテーテル管理	酸素療法	気道吸引・吸入	レスピレーター	浣腸・摘便	在宅での看取り	精神疾患	
3	<b>おおかわ訪問看護ステーション</b> 医療法人社団 高邦会 大川市榎津 160-1 TEL : 0944 (87)0018 FAX : 0944 (87)0028	○	○	○	○	○	○	○	○	○	○	○	○	○	×	
	営業時間	訪問可能なエリア						リハビリスタッフの配置								
	08 : 30 ~ 17 : 30	大川市・久留米市城島町一部 佐賀市諸富・大木町・柳川市一部						PT:4名 OT:7名 ST:1名								
	土曜日の対応	準夜・深夜・早朝の対応						日曜日の対応								
	○	△ 一部可 (要相談)						△ 一部可 (要相談)								
その他：病院・診療所・介護サービス事業所等と連携をはかり、24 時間対応体制で在宅看護支援を行っています。在宅リハビリのニーズにもこたえられるように PT、OT、ST スタッフが当ステーションで活動しています。																

地図番号	事業所名 住所 電話番号 FAX 番号	点滴管理	疼痛看護 (麻薬有)	中心静脈栄養	経管栄養	透析 (腹膜透析を含む)	褥瘡処置	ストーマ管理	尿路カテーテル管理	酸素療法	気道吸引・吸入	レスピレーター	浣腸・摘便	在宅での看取り	精神疾患	
7	<b>訪問介護ステーション 木輪</b> (株)プレシャスファミリー 大川市大字向島 1407 TEL : 0944 (85) 0921 FAX : 0944 (85) 0920	×	×	×	○	×	△	○	△	△	○	×	△	△	△	
	営業時間	訪問可能なエリア						リハビリスタッフの配置								
	1 年 365 日 24 時間対応	大川市						×								
	土曜日の対応	準夜・深夜・早朝の対応						日曜日の対応								
	○	○						○								
その他：住み慣れた家や場所で自分らしく安心して生活するために福祉・医療に真剣に取り組む、あなたの思いに使命を持って努力し叶えていきます。																

地図番号	事業所名 住所 電話番号 FAX 番号	点滴管理	疼痛看護 (麻薬有)	中心静脈栄養	経管栄養	透析 (腹膜透析を含む)	褥瘡処置	ストーマ管理	尿路カテーテル管理	酸素療法	気道吸引・吸入	レスピレーター	浣腸・摘便	在宅での看取り	精神疾患	
16	<b>訪問看護ステーション eight</b> 株式会社 インフィニティ 大川市小保 467-1 TEL : 0944 (85)8452 FAX : 0944 (85)8452	×	×	×	×	×	×	×	×	×	×	×	×	×	○	
	営業時間	訪問可能なエリア						リハビリスタッフの配置								
	08 : 30 ~ 17 : 30	大川市・柳川市・久留米市・大木町 筑後市・みやま市・大牟田市						×								
	土曜日の対応	準夜・深夜・早朝の対応						日曜日の対応								
	△ 一部可 (要相談)	×						緊急時のみ								
その他：精神科領域に特化した街のナースステーションです																

地図番号	事業所名 運営法人名 住所 電話番号 FAX 番号	点滴管理	疼痛看護 (麻薬有)	中心静脈栄養	経管栄養	透析(腹膜透析を含む)	褥瘡処置	ストーマ管理	尿路カテーテル管理	酸素療法	気道吸引・吸入	レスピレーター	浣腸・摘便	在宅での看取り	精神疾患
		31	<b>メンタルケア訪問看護 ふらっと 株式会社 Retry</b> 大川市大野島 2871-1 山口オートサービス内 TEL : 0944 (85) 8990 FAX : 0944 (85) 8991	×	×	×	×	×	×	×	×	×	×	×	×
	営業時間	訪問可能なエリア						リハビリスタッフの配置							
	08 : 00 ~ 18 : 00	大川市・大木町・柳川市・みやま市・大牟田市・筑後市・久留米市						×							
	土曜日の対応	準夜・深夜・早朝の対応						日曜日の対応							
	△ (要相談)	加算にて対応						×							
その他：・精神疾患対応、無料相談受付けております。 ・病状に応じて要相談。子育て中のお母さまの支援等に対応実績あり。 ・24 時間オンコール対応															

地図番号	訪問看護ステーション みな和 (有) ハートフル 大川市大野島 111-1 TEL : 0944 (85) 1154 FAX : 0944 (86) 2286	点滴管理	疼痛看護 (麻薬有)	中心静脈栄養	経管栄養	透析(腹膜透析を含む)	褥瘡処置	ストーマ管理	尿路カテーテル管理	酸素療法	気道吸引・吸入	レスピレーター	浣腸・摘便	在宅での看取り	精神疾患
		37		○	○	×	△	×	○	○	○	○	△	×	○
	営業時間	訪問可能なエリア						リハビリスタッフの配置							
	08 : 30 ~ 17 : 30	大川市・柳川市						PT : 1 名							
	土曜日の対応	準夜・深夜・早朝の対応						日曜日の対応							
	△ (要相談)	緊急時のみ						△ (要相談)							
その他：在宅で、安心して生活ができるようサポートさせていただきます。															

地図番号	はーと・なう訪問看護 ステーション NPO 法人 はーとへるぷ 大川市酒見 96-1 TEL : 0944 (88) 9885 FAX : 0944 (88) 9685	点滴管理	疼痛看護 (麻薬有)	中心静脈栄養	経管栄養	透析(腹膜透析を含む)	褥瘡処置	ストーマ管理	尿路カテーテル管理	酸素療法	気道吸引・吸入	レスピレーター	浣腸・摘便	在宅での看取り	精神疾患
		39		×	×	×	×	×	×	×	×	×	×	×	×
	営業時間	訪問可能なエリア						リハビリスタッフの配置							
	1 年 365 日 24 時間対応	佐賀市・久留米市 大川市・柳川市						×							
	土曜日の対応	準夜・深夜・早朝の対応						日曜日の対応							
	○	○						○							
その他：(現在) 精神患者様対応のみです															

# 介護事業所一覧表

## ケアプラン・相談窓口

地図番号	事業所等名	住所	電話番号
③	おおかわ総合ケアセンター	榎津 160-1 ケアサポートハウス大川	87-5800
④	福田病院ケア相談センター	大字向島 1397-1	87-8557
⑥	ケアプランセンターなかばる	酒見 85 グランドメゾンなかばる 1F	88-2225
⑱	大川北地域包括支援センター	道海島 861	88-1010
⑲	永寿会相談センター	道海島 861	88-0800
⑳	大川東地域包括支援センター	北古賀 559-3	88-9231
㉘	あおぎり荘在宅介護サービスセンター	北古賀 559-3	86-7310
⑳	ケアプランセンターたんなか	本木室 408-5	85-8969
㉚	ケアプランサービス 大川荘	大野島 857-1	89-2500
㉜	大川南地域包括支援センター	大野島 855	89-2525

## デイサービス

地図番号	事業所等名	住所	電話番号
⑥	デイサービスセンターなかばる	酒見 85	88-1777
⑧	デイサービスもりた	向島 1114	86-3218
⑱	永寿園デイサービスセンター	道海島 859	87-9277
㉒	デイサービスこうらく	下木佐木 1167-1	85-1012
㉓	デイサービスほっとあい Re+ (リブラ)	中八院 1490-1	87-5824
㉗	特別養護老人ホーム 木もれ日苑 通所介護	中木室 934	85-8854
㉘	あおぎり荘在宅介護サービスセンター	北古賀 559-1	86-7300
⑳	リハビリデイサービスたんなか	本木室 408-5	85-8970
㉚	老人デイサービスセンター大川荘	大野島 857-1	89-2500
㉜	デイサービスセンターみな和	大野島 111-1	85-1154

## デイケア・訪問リハビリ

地図番号	事業所等名	住所	電話番号
②	介護老人保健施設ハッピーライフ	向島 1555-1	88-2803
⑨	足達消化器科整形外科医院通所リハビリテーション	榎津 332-2	88-2688
⑩	有明クリニック	酒見 215-1 おおかわ交流プラザ 3 階	85-8081
⑲	ふれあいの里道海 温泉デイケアセンター	道海島 861	88-0800
㉑	ひさしたかし整形外科クリニック	幡保 157	87-5539
④	福田病院通所・訪問リハビリテーション	向島 1717-3	84-1411

## ショートステイ

地図番号	事業所等名	住所	電話番号
②	介護老人保健施設ハッピーライフ	向島 1555-1	88-2803
⑰	特別養護老人ホーム永寿園	鐘ヶ江 7-1	88-0810
㉗	特別養護老人ホーム木もれ日苑	中木室 934	85-8001
㉚	特別養護老人ホーム大川荘	大野島 857-1	89-2500

## 訪問介護

地図番号	事業所等名	住所	電話番号
①	ヘルパーステーション大川の愛糸	津 259-4 有料老人ホームたいよう大川館	85-0667
③	有明ヘルパーステーション	榎津 160-1 ケアサポートハウス大川	89-5663
⑥	ホームヘルプサービスなかばる	酒見 85	88-1888
⑦	ヘルパーステーション木輪	向島 1407 2階	85-0921
⑭	ヘルパーステーションおはな	大野島 3226	78-1208
⑮	ゆりかごサービス	小保 505-4	89-6242
⑲	永寿会訪問介護サービス	道海島 861	88-0802
⑳	あおぎり荘在宅介護サービスセンター	北古賀 559-3	86-7300
㉔	株式会社ひまわり介護サービス	津 12-1 ひまわりビル	86-2538

## 訪問看護

地図番号	事業所等名	住所	電話番号
③	おおかわ訪問看護ステーション	榎津 160-1 ケアサポートハウス大川	87-0018
⑯	訪問看護ステーション eight	小保 467-1	85-8452
⑳	メンタルケア訪問看護ふらっと	大野島 2871-1 山口オートサービス内	85-8990
㉑	訪問看護ステーションみな和	大野島 111-1	85-1154
㉓	はーと・なう訪問看護ステーション	酒見 96-1	88-9885

## 定期巡回・随時対応サービス

地図番号	事業所等名	住所	電話番号
⑦	訪問介護ステーション木輪	向島 1407 2階	85-0921

## 福祉用具貸与・販売

地図番号	事業所等名	住所	電話番号
⑬	有限会社ひだまり	酒見 499-23	86-7485
④②	株式会社ファーストケア	大野島 255-5	85-7713

## 小規模多機能型居宅介護

地図番号	事業所等名	住所	電話番号
㉒	ケアホームみつまた	鐘ヶ江 246-1	88-2800
㉓	みんなの家ささえあい木むろ	大橋 618-1	87-7372
㉔	小規模多機能型居宅介護あおぎり荘	北古賀 559-3	86-7600
㉕	みんなの家ささえあい川ぐち	新田 185-1	88-8785

## 養護老人ホーム

地図番号	事業所等名	住所	電話番号
④①	明光園	北古賀 559-1	86-4780

## 軽費老人ホーム

地図番号	事業所等名	住所	電話番号
⑤	おおかわケアハウス	榎津 51-8	86-7171

## 認知症グループホーム

地図番号	事業所等名	住所	電話番号
③	グループホーム大川	榎津 160-1 ケアサポートハウス大川	89-5661
⑪	医) 福田病院グループホームスマイルライフ	向島 1051-2	88-2828
⑫	グループホーム松の実	向島 2665	86-7286
⑳	グループホームいこいの家	道海島 660-1	88-1011
㉒	グループホームいこいの家鐘ヶ江	鐘ヶ江 249-1	88-0807
㉔	グループホーム松寿苑	本木室 1005-8	86-2437
㉓	グループホーム第二こすもす	津 390-9	86-7238
㉘	グループホームこすもす苑	大野島 855	87-5533

## 高齢者向け住宅

地図番号	事業所等名	住所	電話番号
③	ケアサポートハウス大川	榎津 160-1	89-5660
④	アデュール花宗	向島 1397-1	87-0567

## 有料老人ホーム

地図番号	事業所等名	住所	電話番号
①	有料老人ホームたいよう大川館	津 259-4	85-0667
⑥	有料老人ホームなかばる	酒見 85	86-2456
㉒	住宅型有料老人ホームこうらく	下木佐木 1167-1	85-1011
㉔	有料老人ホームほっとあい季夢路	中八院 1490-1	87-5824
㉓	有料老人ホームサンシャイン川口	新田 264-2	88-8666
㉘	有料老人ホームみな和	大野島 98-1	85-1154

## 特定施設入居者生活介護

地図番号	事業所等名	住所	電話番号
㉒	有料老人ホームいこいの家	道海島 659-3	88-1011
㉒	有料老人ホームいこいの家鐘ヶ江	鐘ヶ江 249-1	88-0807

## 介護老人保健施設

地図番号	事業所等名	住所	電話番号
②	介護老人保健施設ハッピーライフ	向島 1555-1	88-2803
⑱	介護老人保健施設ふれあいの里道海	道海島 861	88-0800

## 特別養護老人ホーム

地図番号	事業所等名	住所	電話番号
⑰	特別養護老人ホーム永寿園	鐘ヶ江 7-1	88-0810
㉒	特別養護老人ホーム木もれ日苑	中木室 934	85-8001
㉓	別養護老人ホーム大川荘	大野島 857-1	89-2500

病院（診療所）		
①	足達消化器科整形外科 医院	0944-88-2688
②	有明クリニック	0944-85-8080
⑥	おおかわメンタル クリニック	0944-88-1275
⑩	倉富クリニック	0944-86-4339
⑪	蔵本医院	0944-86-2368
⑫	児玉医院	0944-86-2373
⑬	酒井小児科内科医院	0944-87-2200
⑮	高木病院	0944-87-0001
⑱	中村眼科医院	0944-87-1618
㉑	福田病院	0944-87-5757
㉒	益子皮膚科クリニック	0944-87-1444
㉓	松田耳鼻咽喉科医院	0944-88-2100
㉕	本村産婦人科医院	0944-86-3603
㉖	よしはら医院	0944-87-2711
㉗	若津内科皮膚科医院	0944-86-3211
歯科医療機関		
①	渥美歯科医院	0944-86-2236
②	石川歯科医院	0944-86-6222
④	岡歯科医院	0944-86-2322
⑤	岡野歯科医院	0944-86-2701
⑪	高木病院歯科口腔外科	0944-87-0591
⑫	田中歯科医院	0944-86-2210
⑭	堤歯科医院	0944-86-2575
⑯	原田歯科医院	0944-87-0033
⑰	松藤歯科医院	0944-88-2326
⑱	宮前歯科医院	0944-88-2648
調剤薬局		
②	えほん調剤薬局	0944-85-0552
⑤	グリーン調剤薬局	0944-86-4945
⑥	サンアイ調剤薬局	0944-89-6223
⑨	ヒカリ薬局大川店	0944-87-6111
⑩	東町調剤薬局	0944-85-1171
⑪	ひなた薬局 小保店	0944-32-9378
⑫	平成堂薬局 榎津店	0944-86-4127
⑭	向島薬局	0944-87-8920
⑮	若津センター薬局	0944-86-2551

介護保険事業所		
①	ヘルプステーション 大川の愛糸	0944-85-0775
	有料老人ホーム たいよう大川館	0944-85-0667
②	介護老人保健施設 ハッピーライフ	0944-88-2803
	ハッピーライフ デイケア	
	おおかわ総合ケア センター	0944-87-5800
	グループホーム大川	0944-89-5661
③	有明ヘルパー ステーション	0944-89-5663
	おおかわ訪問看護 ステーション	0944-87-0018
	ケアサポートハウス 大川	0944-89-5660
④	福田病院ケア 相談センター	0944-87-8557
	アデュール花宗	0944-87-0567
⑤	おおかわケアハウス ケアプランセンター なかばる	0944-86-7171
	デイサービスセンター なかばる	0944-88-2225
⑥	ホームヘルパー サービスなかばる	0944-88-1777
	有料老人ホーム なかばる	0944-88-1888
	ヘルプステーション 木輪	0944-86-2456
⑦	訪問看護ステーション 木輪	0944-85-0921
⑧	デイサービスもりた	0944-86-3218
⑨	足達消化器科整形外科 医院通所リハビリテー ション	0944-88-2688
⑩	有明クリニック	0944-85-8081
⑪	グループホーム スマイルライフ	0944-88-2828
⑫	グループホーム松の実	0944-86-7286
⑬	有限会社ひだまり	0944-86-7485
⑮	ゆりかごサービス	0944-89-6242
⑯	訪問看護ステーション eight	0944-85-8452
⑳	グループホーム 第二こずもす	0944-86-7238
㉑	株式会社ひまわり 介護サービス	0944-86-2538
㉒	はーと・なう訪問看護 ステーション	0944-88-9885
㉓	福田病院通所・訪問 リハビリテーション	0944-87-5757





病院（診療所）	
⑤ 今村医院	0944-86-3010
⑱ 道海クリニック	0944-88-0707
歯科医療機関	
⑮ 中島歯科医院	0944-86-8244

介護保険事業所	
⑰ 特別養護老人ホーム 永寿園	0944-88-3000
⑱ 永寿園デイサービスセンター	0944-87-9277
介護老人保健施設ふれあいの里 道海	0944-88-0800
永寿会相談センター	
⑲ 永寿会訪問介護サービス ふれあいの里道海温泉デイケア センター	
大川北地域包括支援センター	0944-88-1010
⑳ ケアホームみつまた	0944-88-2800
㉑ グループホームいこいの家 有料老人ホームいこいの家	0944-88-1011
㉒ グループホームいこいの家鐘ヶ江 有料老人ホームいこいの家鐘ヶ江	0944-88-0807





病院 (診療所)	
③	一ノ瀬医院 0944-88-1830
④	いちのせファミリークリニック 0944-86-2366
⑭	宿里医院 0944-86-4069
⑳	溝田医院 0944-86-3238
歯科医療機関	
⑥	柿添歯科クリニック 0944-86-6844
⑬	たなか歯科医院 0944-87-7410
調剤薬局	
③	おおぞら薬局 0944-86-4709

介護保険事業所	
⑳	みんなの家ささえあい木むる 0944-87-7372
㉑	デイサービスこうらく 0944-85-1012
㉒	住宅型有料老人ホームこうらく 0944-85-1011
㉓	デイサービスほっとあい Re+ (リプラ) 0944-87-5824
㉔	有料老人ホームほっとあい季夢路
㉕	グループホーム松寿苑 0944-86-2437
㉖	特別養護老人ホーム木もれ日苑 0944-85-8001
㉗	木もれ日苑通所介護
㉘	リハビリデイサービスたんなか 0944-85-8970
㉙	ケアプランセンターたんなか 0944-85-8969

# 在宅医療・介護マップ

## 田口

病院（診療所）	
⑦	おの眼科 0944-88-8366
⑧	木下総合歯科眼科 0944-85-0600
⑨	くまのみどうクリニック 0944-86-2863
⑱	ひさしたかし整形外科クリニック 0944-87-5539
歯科医療機関	
⑧	木下総合歯科眼科 0944-86-8888
⑨	釘崎歯科医院 0944-87-0017
調剤薬局	
①	あおば薬局 0944-85-7677
④	オトノハ薬局大川店 0944-85-7492
⑧	調剤薬局ツルハドラッグ 江頭エーザイ店 0944-86-5520
介護保険事業所	
	あおぎり荘在宅介護サービス センター（ケアプラン） 0944-86-7310
⑳	あおぎり荘在宅介護サービス センター（デイサービス・訪問介護） 0944-86-7300
	小規模多機能型居宅介護 あおぎり荘 0944-86-7600
	大川東地域包括支援センター 0944-88-9231
㉑	ひさしたかし整形外科クリニック （デイケア） 0944-87-5539
㉒	養護老人ホーム 明光園 0944-86-4780



病院（診療所）		
16	高宮クリニック	0944-86-2812
20	平田医院	0944-86-2859
歯科医療機関		
7	こが歯科	0944-87-8199
10	せら歯科医院	0944-89-1666
調剤薬局		
7	新田薬局	0944-87-0020
13	ほのぼの薬局 川口店	0944-89-6100
介護保険事業所		
32	みんなの家 ささえあい川ぐち	0944-88-8785
35	有料老人ホームサンシャイン川口	0944-88-8666



歯科医療機関		
3	イマサト歯科クリニック	0944-88-3210
介護保険事業所		
14	ヘルパーステーションおはな	0944-78-1208
31	メンタルケア訪問看護ふらっと	0944-85-8990
36	特別養護老人ホーム 大川荘	0944-89-2500
	ケアプランサービス 大川荘	
	老人デイサービスセンター 大川荘	
37	訪問看護ステーション みな和	0944-85-1154
	デイサービスセンター みな和	
	有料老人ホーム みな和	
38	グループホーム こすもす苑	0944-87-5533
	大川南地域包括支援センター	0944-89-2525
42	株式会社ファーストケア	0944-85-7713



## 介護施設等の種類と機能について

ケアプラン・相談窓口	ケアマネジャーが常駐する在宅介護の相談窓口です。
デイサービス	食事や入浴などの介護や機能訓練が日帰りで受けられます。
デイケア	日帰りの機能訓練などが受けられます。
ショートステイ	短期間宿泊して、食事や入浴などの介護や機能訓練が受けられます。
訪問介護	ホームヘルパーが訪問し、身体介護や生活援助を行います。
訪問看護	看護師などが訪問し、床ずれの手当や点滴の管理などを行ないます。
定期巡回・随時対応サービス	日中・夜間を通じて、訪問介護と訪問看護が連携しながら、短時間の定期的な巡回訪問、利用者からの通報を受けての訪問を行ないます。
福祉用具貸与・販売	自立した生活をするための福祉用具のレンタルや販売を行ないます。
小規模多機能型居宅介護	小規模な住居型の施設で「通い」を中心に「訪問」、「宿泊」などを組み合わせて、食事・入浴などの介護や支援が受けられます。
養護老人ホーム	生活環境や経済的に困窮した高齢者を養護し、社会復帰を促す施設（「身体的自立」と「経済困難」入居には市の判断が必要）
軽費老人ホーム	家庭での生活が困難な高齢者を対象に、低料金で生活支援が受けられます。
認知症グループホーム	認知症の方が、専門スタッフの支援を受けながら、共同生活を送るための施設です。
高齢者向け住宅	「高齢者に配慮した住まい」もしくは「高齢者専用の住まい」で、自立した生活を送るための住まいです。
有料老人ホーム	介護や食事のサービスを受けながら生活をする施設です。
特定施設入居者生活介護	食事・入浴などの介護や機能訓練が受けられます。
介護老人保健施設	症状が安定し、リハビリに重点をおいた介護が必要な方が対象。医学的な管理のもとで介護や看護、リハビリを受けられます。
特別養護老人ホーム	常に介護が必要で、自宅では介護ができない方が対象。食事・入浴など日常生活の介護や健康管理を受けられます。（原則要介護3以上）

**相談先**

（月～金 09：00～17：00）

**一般社団法人 大川三瀬医師会 在宅医療・介護連携支援センター**

〒831-0028 大川市郷原 428-24

**TEL：0944-87-2611**

**FAX：0944-87-1153**

\*「在宅医療・介護連携支援センター」は、医療及び介護の双方を必要とする状態の高齢者等が、住み慣れた地域で自分らしい暮らしを人生の最期まで続けることができるよう、在宅医療及び介護を一体的に提供するために、居宅に関する在宅医療・介護サービス等の関係機関と連携を推進し、在宅医療介護サービス等に係る情報提供、相談対応、連絡調整等の適正な実施を図る言わばコーディネーターです。在宅医療や介護との連携でお悩みの方は、ご相談ください。一般の方のご相談も可能です。



## お住まいの地域の相談窓口

大川三瀨医師会

TEL : 0944-87-2611

大川市健康課介護保険係

TEL : 0944-85-5522

大川市健康課健康推進係

TEL : 0944-86-8450

大川北地域包括支援センター

担当地区：向島、北酒見、榎津、三又、道海島

TEL : 0944-88-1010

大川東地域包括支援センター

担当地区：北酒見を除く酒見、木室、田口

TEL : 0944-88-9231

大川南地域包括支援センター

担当地区：小保、川口、大野島

TEL : 0944-89-2525

自治体 医療・介護担当窓口

名称

電話

かかりつけ医

名称

電話

緊急対応の病院

名称

電話

かかりつけ歯科医

名称

電話

かかりつけ薬局

名称

電話

訪問看護ステーション

名称

電話

地域包括支援センター

名称

電話

担当ケアマネジャー

名称

電話

### 大川市役所

〒 831-8601 福岡県大川市酒見 256-1  
TEL : 0944-87-2101 (代表)

### 一般社団法人 大川三瀨医師会

〒 831-0028 福岡県大川市郷原 482-24  
TEL : 0944-87-2611 FAX : 0944-87-1153  
ホームページ : <http://www.ozuma-med.or.jp/>  
メール : [ishikai@ozuma-med.or.jp](mailto:ishikai@ozuma-med.or.jp)

### 大川三瀨地区多職種連携協議会

<https://ozuma-renkei.com>



この QR コードから  
MAP が見られます

