

●大川市学校安全の日の取組●

(毎年：1月13日 実施)

大川市すべての小中学校10校で取り組んでいます！

1月13日 学校安全の日集会



大川市立川口小学校

学校安全について考え、日常の安全への思いを心新たにしています！



1月13日サッカーゴール等固定チェックの日

子供が自分でチェックし自分の身を自分で守る判断力を培っています！



大川市立川口小学校

1月13日 学校安全の日 職員研修



大川市立大川小学校

危機管理について研修を深めています！



「忘れない あなたの笑顔 尊い命 1.13」

大川市立川口小学校「教育指導計画」より

【編集後記】

「2度と学校事故を起こさない」そう誓った平成29年1月13日。大切な命が奪われた大川市立川口小学校の学校事故から6年がたちました。この6年間、事故を忘れない、そして、このような悲しい事故を2度と起こさないためにさまざまな取組が行われ、その取組の一部をリーフレットにまとめました。このリーフレットをもとに再度、学校安全について学校、行政、地域の取組を見なおし、安全への認識を高める一助となればと考えています。今回は、特に安全管理を中心に掲載しています。今回は、特に安全管理を中心に掲載しています。令和5年4月

児童の父、貴文さんからのコメント

同じような事故を繰り返さないよう過去の事故や安全点検を検証し見直すことはありがたいです。今後も取り組みを進め学校事故のない世の中になるように保護者、地域の人など子供を守る大人を増やすことも事故防止につながると信じています。



お問合せ：大川市教育委員会 学校教育課

住所 大川市大字酒見256番地 1

TEL 0944-85-5614

MAIL okwkyoi-gakumu_k@city.okawa.lg.jp



制作協力:NPO法人 Safe Kids Japan、表紙イラスト:久保田 修康
大川ライオンズクラブ、大川中央ライオンズクラブ

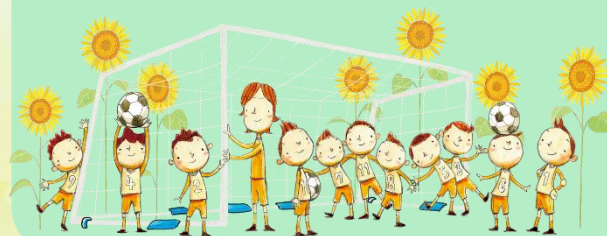
学校安全リーフレット Vol.1

安全管理 編

学校事故から6年 子供の安全 みんなで守ろう！

みんなの力で

重大事故を防ごう！



大川市イメージ
キャラクター

大川市学校安全実践委員会

大川市小中学校校長会

大川市教育委員会

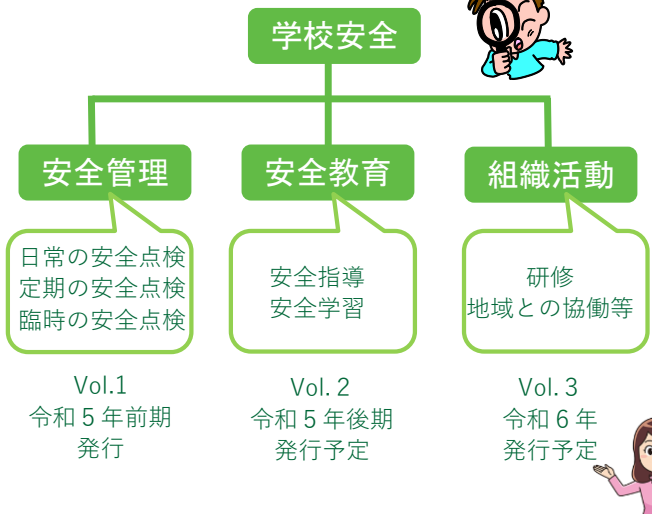


令和5年4月



01 学校安全とは…

学校安全でおさえ
ておくポイント！



02 安全点検のポイント7

- 1 忘れず**
安全点検は全職員一斉に開始する。
- 2 複数の目で**
安全点検は、全職員、複数体制で行う。
- 3 いろいろな場所を**
毎月担当を変えてローテーションで行う。
- 4 細かく**
点検項目は細かく、多様な方法で行う。
- 5 確認し**
安全点検後は、すみやかに集約、職員で共有する。
- 6 すばやく対応を行い**
安全点検後は、すみやかに事後措置をとる。
- 7 安心と信頼をめざす**
安全点検表を公開し、助言を得てより信頼を高める。

【安全点検方針】

忘れず、複数の目でいろいろな場所を細かく確認しすばやく対応を行い、安心と信頼をめざす

03 忘れてはならない2つの点検

1 授業前の点検(学校保健安全法施行規則29条)



大川市立木室小学校

教科	点検項目	点検方法
ボール運動	固定が必要な施設・用具等は固定されているか確認する	目・打・振・負・作
ネットやゴール	ネットやゴールは、安全を確認する。	目・打・振・負・作
ボールの空気圧	ボールの空気圧は適切を確認する。	目・打・振・負・作
不必要なボールを活動場所に出さないように指導する		目・打・振・負・作
キャッチャー	キャッチャーは、マスクを使用させる。	目・打・振・負・作
ソフトボール等	キャッチボールは、同じ方向で行うように指導する。	目・打・振・負・作
バットを投げないように指導する(投げる子は、一息まで押って試合中は、待機している子どもの場所を明確に指導)		目・打・振・負・作
サッカー等	ゴールは、固定され安定しているか確認する。	目・打・振・負・作
グラウンドに囲まれないか確認する。		目・打・振・負・作
スライディング等のタックル技は禁止する。		目・打・振・負・作
ゴールポストにぶら下がらないように指導する。		目・打・振・負・作
バスケットボール等	バスケットリングにぶら下がらないように指導する。	目・打・振・負・作

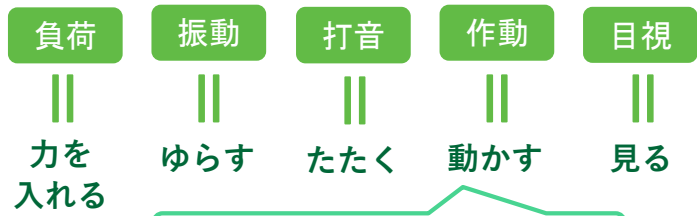
日常の安全点検表



理科 体育科 図画工作科 家庭科

2 定期の点検[月1回](学校保健安全法施行規則28条第1項)

点検項目	点検方法	点
1 支柱にぐらつきはないか	目・打・振・負・作	
2 支柱と地面との設置の部分に腐食はないか	目・打・振・負・作	
3 溶接部分に破損や腐食はないか	目・	
4 遊具下周辺に危険物は放置されていないか	目・	
5 滑走面にひっかかりはないか	目・	



より確実な点検のために 多様な方法で！

04 安全点検サイクル

